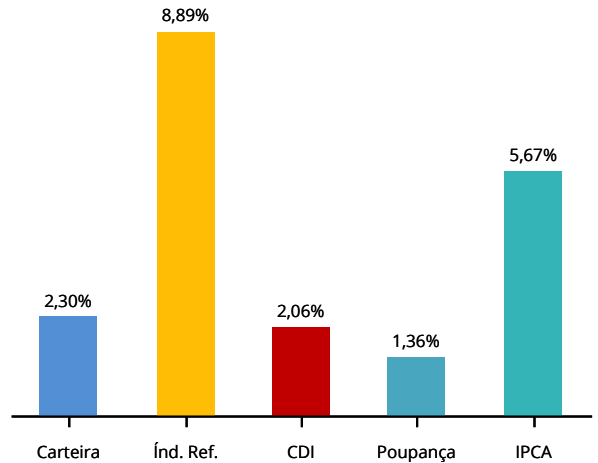


CENÁRIO ECONÔMICO

Economia Internacional: No âmbito externo, o mês de agosto continuou com preocupações sobre a variante delta, principalmente em localidades com baixa taxa de vacinação. A incerteza relacionada ao avanço da variante impactou indicadores econômicos, com vários dados de atividade mostrando desaceleração. Já com relação à inflação e à política monetária, as incertezas permaneceram, com o foco no posicionamento do Fed sobre o início do processo de retirada dos estímulos econômicos. O presidente da instituição, Jerome Powell, discursou em Jackson Hole, mas não ofereceu detalhes do “tapering”, conforme era aguardado. Assim, acreditamos que a redução dos estímulos seja anunciada até o final do ano, mas comece somente no ano que vem.

Economia Brasileira: No cenário nacional, a aceleração da vacinação e a redução nos números de novos casos e novas mortes provocados pelo coronavírus não foram o suficiente para melhorar o ambiente econômico. As pressões inflacionárias, as tensões políticas e a incerteza fiscal prevaleceram, mesmo com expectativas positivas relacionadas à pandemia. Foi diante deste cenário que o Banco Central elevou a taxa de juros em 1 ponto percentual. Esperamos mais três altas de 1 ponto percentual nas próximas reuniões, de modo que a Selic termine o ano em 8,25%. Também revisamos nossas projeções de PIB e de inflação. Agora esperamos que a atividade cresça 5,0% em 2021 (ante 5,3%) e que a inflação termine o ano em 8,0% (ante 7,5%).

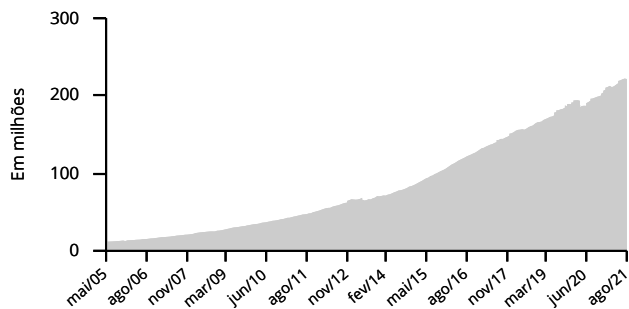
HISTÓRICO DE RENTABILIDADE NO ANO



Mês	Set-20	Out-20	Nov-20	Dez-20	Jan-21	Fev-21	Mar-21	Abr-21	Mai-21	Jun-21	Jul-21	Ago-21	ANO	12 Meses	24 Meses
OABPrev Santa Catarina	0,37	0,11	2,10	1,77	(0,06)	(0,33)	0,44	0,60	1,27	0,68	(0,35)	0,03	2,30	6,81	9,99
Índ. Ref.	1,22	1,24	1,28	1,83	0,60	1,12	1,24	0,71	1,31	0,95	1,39	1,25	8,89	15,08	23,49
CDI	0,16	0,16	0,15	0,16	0,15	0,13	0,20	0,21	0,27	0,30	0,36	0,42	2,06	2,70	6,68
Poupança	0,12	0,12	0,12	0,12	0,12	0,12	0,12	0,16	0,16	0,20	0,24	0,24	1,36	1,84	4,79

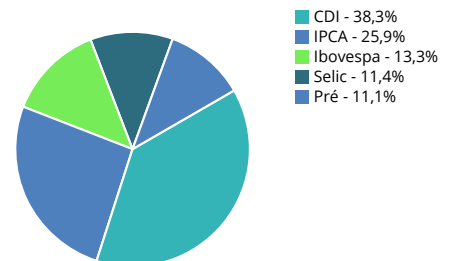
Índice de Referência INPC + 4.24% a.a.

EVOLUÇÃO PATRIMONIAL

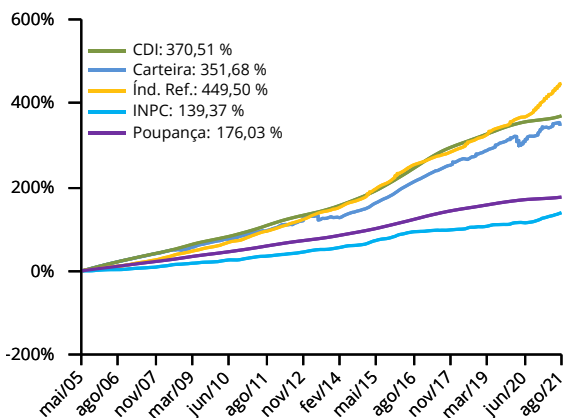


DISTRIBUIÇÃO POR FATOR DE RISCO

Patrimônio Líquido R\$ 222.653.657,09



HISTÓRICO DE RENTABILIDADE ACUMULADA



POLÍTICA DE INVESTIMENTO

