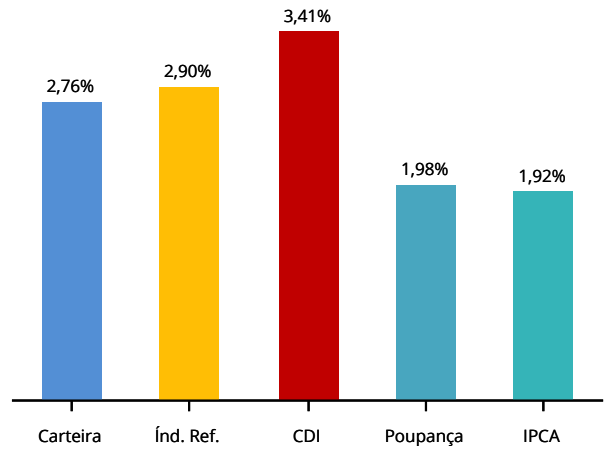


### CENÁRIO ECONÔMICO

**Economia Internacional:** No cenário externo, a eclosão do conflito entre Estados Unidos e Israel contra o Irã rapidamente ultrapassou seu caráter regional, tornando-se um fator central de instabilidade para os mercados globais. O fechamento do Estreito de Ormuz e os ataques iranianos à infraestrutura energética de países vizinhos destacaram-se como os principais vetores desse choque, refletidos na forte alta do preço do petróleo. Em resposta, o FOMC manteve a taxa de juros, com discurso mais hawkish e elevação das projeções de inflação para 2026-2027, enquanto BCE e BoE adotaram comunicações conservadoras, incluindo possibilidade de eventuais altas. Na China, indicadores de produção industrial, vendas no varejo e investimento fixo superaram expectativas, evidenciando recuperação acelerada.

**Economia Brasileira:** No Brasil, o conjunto de atualizações macroeconômicas fornecidas no mês apresentou caráter predominantemente favorável. Do lado da política monetária, o Banco Central reduziu a Selic em movimento menor do que o esperado antes do conflito, mas manteve comunicação dovish. Ao final do período, a consistência da política monetária, o entendimento de que a desaceleração da economia doméstica ocorre de forma gradual e a solidez do mercado de trabalho protegeram parcialmente os ativos doméstico da instabilidade global

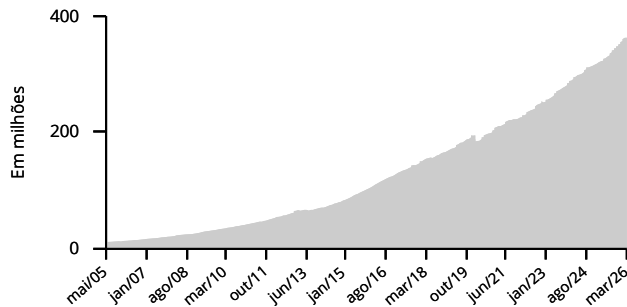
### HISTÓRICO DE RENTABILIDADE NO ANO



Mês	Abr-25	Mai-25	Jun-25	Jul-25	Ago-25	Set-25	Out-25	Nov-25	Dez-25	Jan-26	Fev-26	Mar-26	ANO	12 Meses	24 Meses
OABPrev Santa Catarina	1,34	1,08	1,02	0,90	1,10	1,13	1,10	1,03	1,10	1,34	1,08	0,32	2,76	13,29	23,28
Índ. Ref.	0,81	0,70	0,56	0,59	0,14	0,89	0,41	0,34	0,57	0,74	0,86	1,28	2,90	8,17	18,64
CDI	1,06	1,14	1,10	1,28	1,16	1,22	1,28	1,05	1,22	1,16	1,00	1,21	3,41	14,79	27,72
Poupança	0,67	0,67	0,67	0,68	0,67	0,68	0,68	0,66	0,68	0,67	0,62	0,67	1,98	8,32	16,27

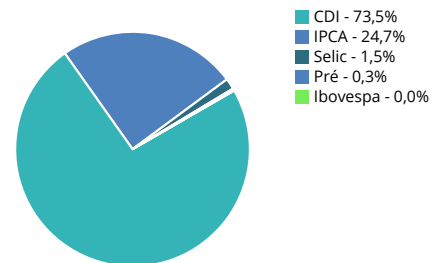
Índice de Referência INPC + 4.24% a.a.

### EVOLUÇÃO PATRIMONIAL

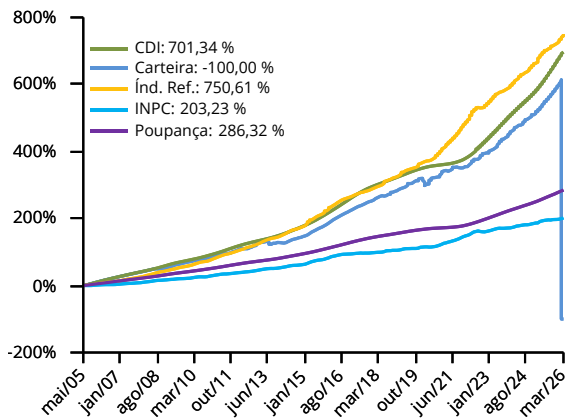


### DISTRIBUIÇÃO POR FATOR DE RISCO

Patrimônio Líquido R\$ 368.247.840,38



### HISTÓRICO DE RENTABILIDADE ACUMULADA



### POLÍTICA DE INVESTIMENTO

