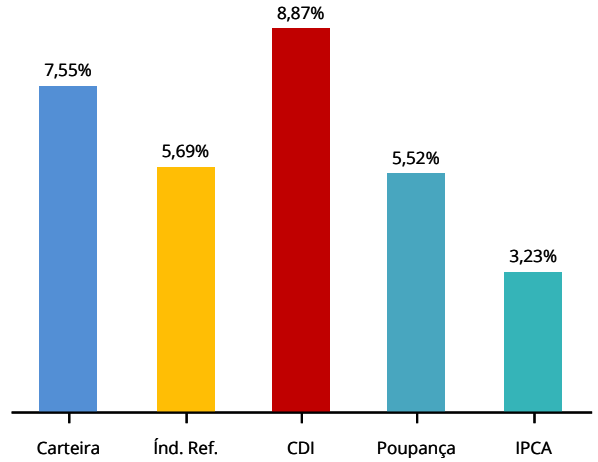


CENÁRIO ECONÔMICO

Economia Internacional: O mês registrou aumento das preocupações com China e Europa, enquanto EUA demonstraram resiliência. Na China, indicadores seguiram apontando para fraqueza da atividade. Embora a tendência seja de continuidade de anúncio de medidas econômicas, a hipótese é de que o mercado enxergue com cautela a eficácia de eventuais medidas. Nos EUA, indicadores reforçaram a visão de que os juros não serão alterados em set/23. Porém, a resiliência da atividade e a política fiscal expansionista norte-americana têm provocado debates acerca da possibilidade de um juro neutro maior. Na Europa, economia fraca e desconforto com a inflação permearam o cenário, tornando as próximas decisões do BCE ainda mais desafiadoras.

Economia Brasileira: O contexto econômico foi favorável em termos de atividade e inflação. O PIB do 2T23 cresceu bem mais que o esperado (+0,3%), trazendo boa abertura qualitativa. Crescimento do PIB deste ano em torno de 3,0% já é factível. Já o IPCA-15 de agosto, apesar de bem acima do esperado (+0,16%), trouxe abertura benigna dos núcleos, que continuaram em desaceleração. Na parte fiscal, foi bem-vinda a postura de Haddad em defender as metas já estipuladas para o resultado primário. Contudo, números mensais com déficit fiscal mais altos que o esperado e a perspectiva de grandes dificuldades de atingimento da meta de primário zerado em 2024 geraram cautela. Não houve nenhum elemento que justificasse a revisão do ritmo de corte da Selic pelo Copom, que deverá ser de corte de 0,50% em setembro.

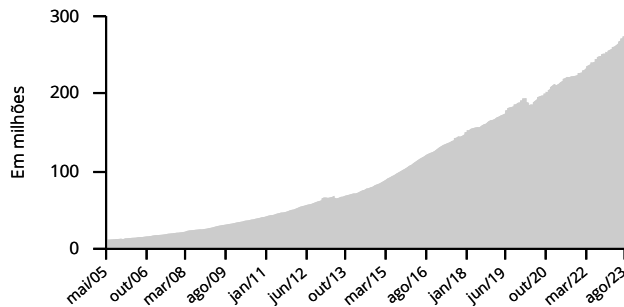
HISTÓRICO DE RENTABILIDADE NO ANO



Mês	Set-22	Out-22	Nov-22	Dez-22	Jan-23	Fev-23	Mar-23	Abr-23	Mai-23	Jun-23	Jul-23	Ago-23	ANO	12 Meses	24 Meses
OABPrev Santa Catarina	0,81	1,09	0,12	0,51	0,90	0,32	0,74	0,76	1,34	1,51	1,09	0,65	7,55	10,30	18,59
Índ. Ref.	0,03	0,80	0,71	1,06	0,82	1,07	1,02	0,83	0,72	0,25	0,26	0,58	5,69	8,45	23,03
CDI	1,07	1,02	1,02	1,12	1,12	0,92	1,17	0,92	1,12	1,07	1,07	1,14	8,87	13,55	25,14
Poupança	0,68	0,65	0,65	0,71	0,71	0,58	0,74	0,58	0,72	0,68	0,66	0,72	5,52	8,39	15,67

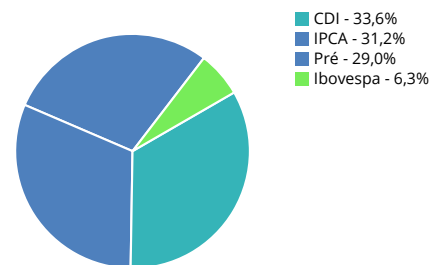
Índice de Referência INPC + 4.24% a.a.

EVOLUÇÃO PATRIMONIAL

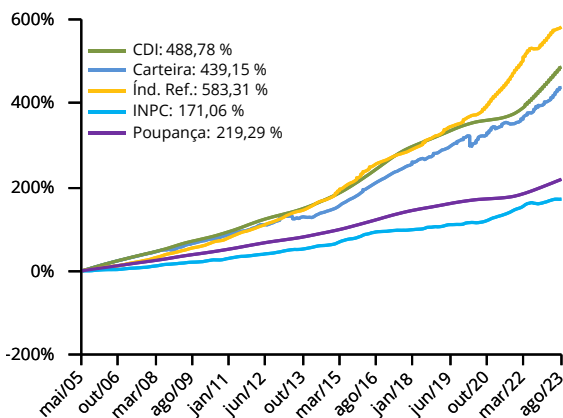


DISTRIBUIÇÃO POR FATOR DE RISCO

Patrimônio Líquido R\$ 276.918.915,94



HISTÓRICO DE RENTABILIDADE ACUMULADA



POLÍTICA DE INVESTIMENTO

