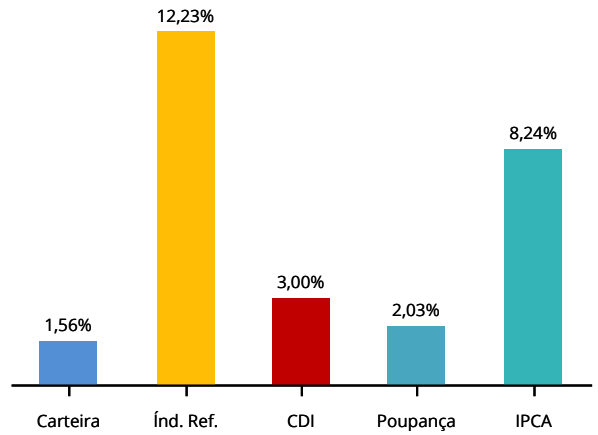


CENÁRIO ECONÔMICO

Economia Internacional: No âmbito externo, o mês foi marcado pela volta da incerteza relacionada ao novo avanço da Covid-19 em algumas localidades. Com relação à atividade, dados de PIB dos Estados Unidos e da China mostraram desaceleração da recuperação no 3º trimestre. A desaceleração em ambos os lugares acontece devido à persistência de interrupção de cadeias produtivas e ao aumento da inflação. Esta aceleração da inflação levou os principais bancos centrais dos países desenvolvidos a afirmarem suas intenções de iniciar, em breve, o processo de redução de estímulos. Apesar da redução de seus programas de compra de ativos, a política monetária deve permanecer acomodada por um período prolongado.

Economia Brasileira: No cenário nacional, o mês foi marcado pelo aumento da incerteza relacionada ao controle das contas públicas. O país possui uma dívida pública elevada quando comparado aos seus pares, de modo que o controle fiscal é essencial para continuidade do crescimento no país. No que diz respeito à inflação, os dados do IPCA-15 de outubro (1,20%) mostraram que ela pode ser mais persistente do que era esperado inicialmente. Por fim, com relação à atividade, dados do IBGE mostraram desaceleração da atividade ao longo do terceiro trimestre. Foi diante deste cenário que o Banco Central aumentou a taxa de juros em 150 pontos-base, valor acima do indicado na reunião anterior (100 pontos-base).

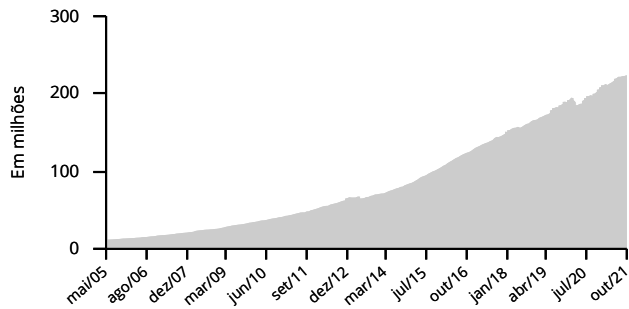
HISTÓRICO DE RENTABILIDADE NO ANO



Mês	Nov-20	Dez-20	Jan-21	Fev-21	Mar-21	Abr-21	Mai-21	Jun-21	Jul-21	Ago-21	Set-21	Out-21	ANO	12 Meses	24 Meses
OABPrev Santa Catarina	2,10	1,77	(0,06)	(0,33)	0,44	0,60	1,27	0,68	(0,35)	0,03	(0,18)	(0,53)	1,56	5,54	7,29
Índ. Ref.	1,28	1,83	0,60	1,12	1,24	0,71	1,31	0,95	1,39	1,25	1,55	1,49	12,23	15,75	26,37
CDI	0,15	0,16	0,15	0,13	0,20	0,21	0,27	0,30	0,36	0,42	0,44	0,48	3,00	3,32	6,65
Poupança	0,12	0,12	0,12	0,12	0,12	0,16	0,16	0,20	0,24	0,24	0,30	0,36	2,03	2,27	4,79

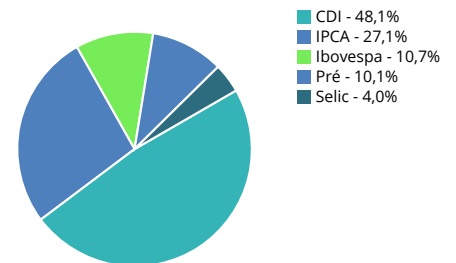
Índice de Referência INPC + 4.24% a.a.

EVOLUÇÃO PATRIMONIAL

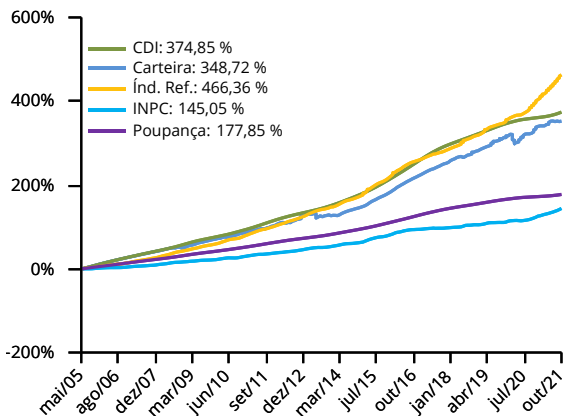


DISTRIBUIÇÃO POR FATOR DE RISCO

Patrimônio Líquido R\$ 222.286.198,83



HISTÓRICO DE RENTABILIDADE ACUMULADA



POLÍTICA DE INVESTIMENTO

