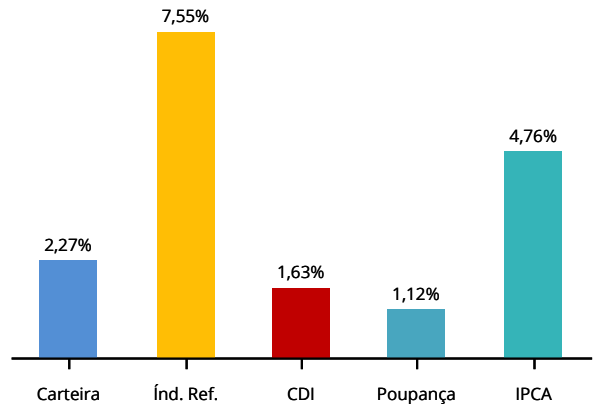


### CENÁRIO ECONÔMICO

**Economia Internacional:** No âmbito externo, o mês de julho mostrou uma redução em relação a restrições de isolamento social, principalmente nos EUA e Reino Unido, apesar da desaceleração do processo de vacinação. Nos EUA a inflação, medida pelo PCE, fechou o mês de junho com 4,0% acumulado ao ano e, na Alemanha, os preços ao consumidor-harmonizados (3.1%) atingiram máxima dos últimos 13 anos. Apesar disso, as expectativas do mercado indicam um aumento transitório. Por fim, o Banco Central Americano optou pela manutenção da taxa de juros e do programa de compra de ativos, apesar do reconhecimento do progresso da economia americana. Continuamos acreditando que o Fed só elevará os juros em 2023, e esperamos que o "tapering" se inicie em 2022.

**Economia Brasileira:** No cenário nacional, o mês foi marcado por instabilidades no cenário político, com destaques para a segunda versão da reforma tributária, discussões da ampliação do Bolsa Família e tensões entre os poderes. A pressão inflacionária ainda é relevante, dado IPCA-15 para o mês de julho de 0,72%, que representou uma redução comparado ao mês anterior. A crise hídrica segue influenciando a alta do indicador, apesar do reajuste negativo nos planos de saúde. Esperamos que o Copom acelere o processo de normalização da política monetária com a Selic terminando o ano em 7,0% a.a.

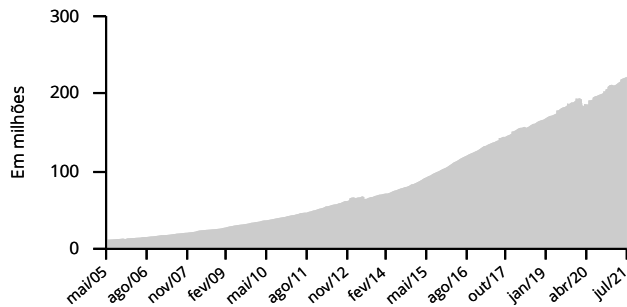
### HISTÓRICO DE RENTABILIDADE NO ANO



Mês	Ago-20	Set-20	Out-20	Nov-20	Dez-20	Jan-21	Fev-21	Mar-21	Abr-21	Mai-21	Jun-21	Jul-21	ANO	12 Meses	24 Meses
OABPrev Santa Catarina	(0,10)	0,37	0,11	2,10	1,77	(0,06)	(0,33)	0,44	0,60	1,27	0,68	(0,35)	2,27	6,68	10,31
Índ. Ref.	0,71	1,22	1,24	1,28	1,83	0,60	1,12	1,24	0,71	1,31	0,95	1,39	7,55	14,47	22,56
CDI	0,16	0,16	0,16	0,15	0,16	0,15	0,13	0,20	0,21	0,27	0,30	0,36	1,63	2,43	6,77
Poupança	0,13	0,12	0,12	0,12	0,12	0,12	0,12	0,12	0,16	0,16	0,20	0,24	1,12	1,72	4,89

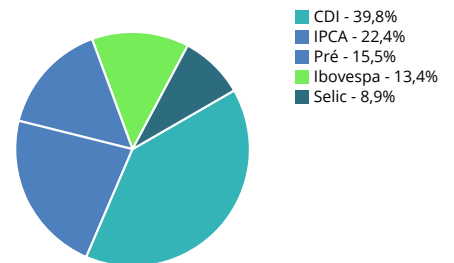
Índice de Referência INPC + 4.24% a.a.

### EVOLUÇÃO PATRIMONIAL

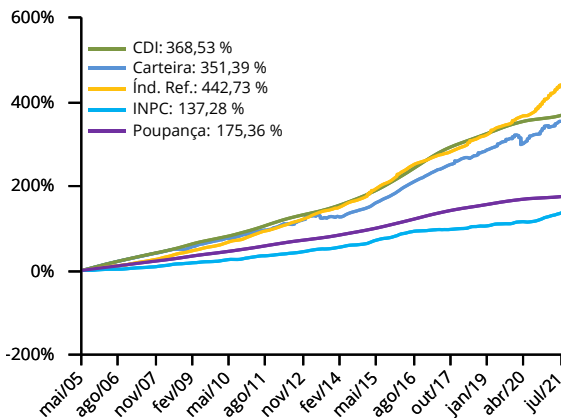


### DISTRIBUIÇÃO POR FATOR DE RISCO

Patrimônio Líquido R\$ 222.978.348,49



### HISTÓRICO DE RENTABILIDADE ACUMULADA



### POLÍTICA DE INVESTIMENTO

