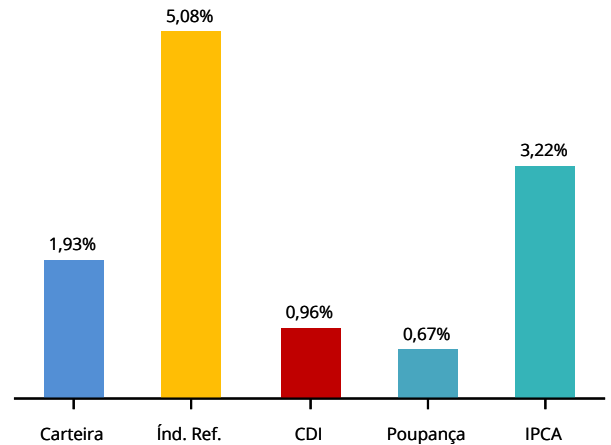


CENÁRIO ECONÔMICO

Economia Internacional: No cenário internacional, o mês foi marcado por discrepância em termos de evolução da pandemia. Enquanto países da Europa relaxaram medidas de restrição, países da Oceania e do sudeste asiático registraram aumento de casos e implementaram novas medidas de isolamento. Além disso, dados de trabalho da economia norte-americana surpreenderam negativamente, e corroboraram que a economia do país está longe do nível de pleno emprego. Apesar disso, CPI elevado mantém preocupação com “reflação” e membros do Fed avaliam que o início de discussão sobre “tapering” – redução do programa de compra de ativos – pode ser necessária em breve.

Economia Brasileira: No cenário nacional, o mês foi marcado por alertas da Fiocruz sobre a pandemia e sobre mudanças na orientação do processo de vacinação. Dados de atividade continuam surpreendendo e fazem mercado revisar expectativas para esse ano. Por aqui, esperamos crescimento de 5,3% este ano, e de 2,1% em 2022. No que diz respeito à inflação, pressões permanecem com destaque para novo aumento de preços de alimentação em domicílio e mudança na bandeira de energia. Esperamos inflação de 5,6% este ano – acima da meta do Banco Central. Diante disso, BC elevou Selic em 75 bps, conforme antecipado, e esperamos que a taxa termine o ano em 6,0%. Por fim, no cenário político reformas avançam e, apesar de cenário fiscal mais favorável no curto prazo, riscos permanecem.

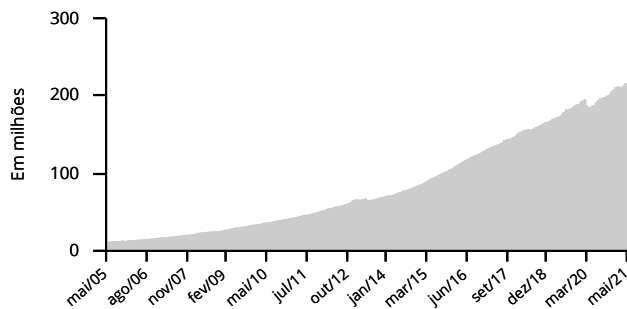
HISTÓRICO DE RENTABILIDADE NO ANO



Mês	Jun-20	Jul-20	Ago-20	Set-20	Out-20	Nov-20	Dez-20	Jan-21	Fev-21	Mar-21	Abr-21	Mai-21	ANO	12 Meses	24 Meses
OABPrev Santa Catarina	1,36	1,44	(0,10)	0,37	0,11	2,10	1,77	(0,06)	(0,33)	0,44	0,60	1,27	1,93	9,32	11,78
Índ. Ref.	0,65	0,82	0,71	1,22	1,24	1,28	1,83	0,60	1,12	1,24	0,71	1,31	5,08	13,49	20,71
CDI	0,22	0,19	0,16	0,16	0,16	0,15	0,16	0,15	0,13	0,20	0,21	0,27	0,96	2,18	7,17
Poupança	0,17	0,13	0,13	0,12	0,12	0,12	0,12	0,12	0,12	0,12	0,16	0,16	0,67	1,57	5,20

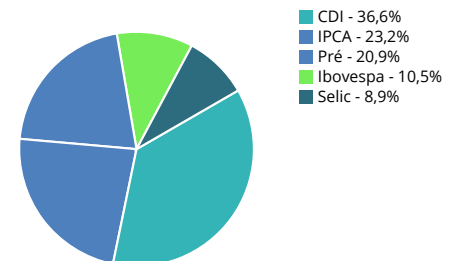
Índice de Referência INPC + 4.24% a.a.

EVOLUÇÃO PATRIMONIAL

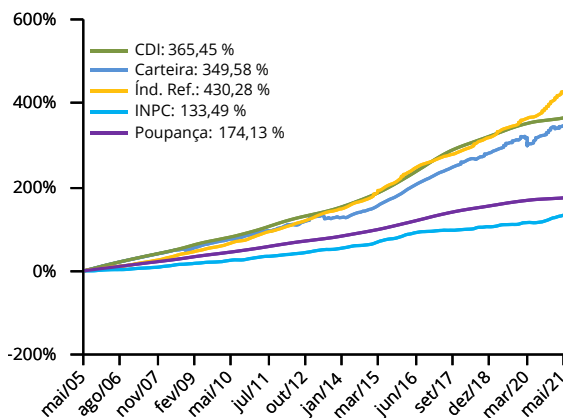


DISTRIBUIÇÃO POR FATOR DE RISCO

Patrimônio Líquido R\$ 218.092.983,13



HISTÓRICO DE RENTABILIDADE ACUMULADA



POLÍTICA DE INVESTIMENTO

