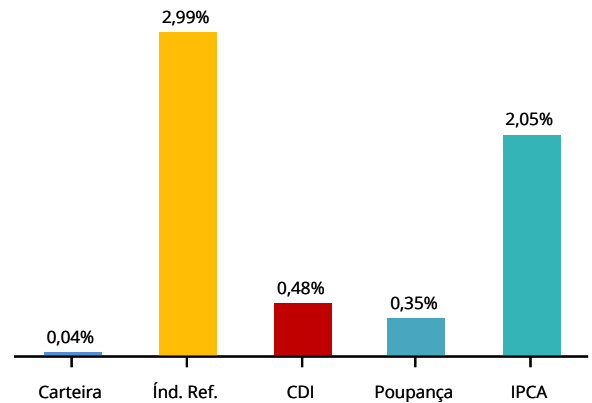


## CENÁRIO ECONÔMICO

**Economia Internacional:** Nos EUA, a Câmara dos Deputados aprovou um novo pacote de suporte fiscal, com um montante de US\$ 1,9 trilhão. A medida, em conjunto com o andamento exitoso do processo de vacinação, desencadeou preocupações sobre um potencial sobreaquecimento da economia americana, cujo resultado mais provável seria o de um aumento da inflação e, por conseguinte, uma antecipação do aperto na política monetária. Com isso, o rendimento do título do tesouro americano de 10 anos ultrapassou a marca de 1.7% (a.a.), o maior patamar em mais de um ano.

**Economia Brasileira:** No cenário nacional, a pandemia provocada pela Covid-19 apresentou recrudescimento, com o país alcançando novos recordes no número de novos casos e de mortes provocadas pela doença. O processo de vacinação começou, ainda que de maneira lenta, ao mesmo tempo em que sistemas de saúde colapsaram em diversas localidades. Diante disso, dados prévios de atividade econômica sinalizaram interrupção do processo de recuperação econômica que vinha acontecendo desde meados do ano passado. Ainda, observou-se continuidade da pressão inflacionária o que, associado ao maior risco fiscal, levou o Copom a iniciar o processo de alta da Selic, levando-a para 2,75% a.a. No cenário político, as incertezas permanecem à medida que a piora da pandemia exige novas medidas de amparo à economia.

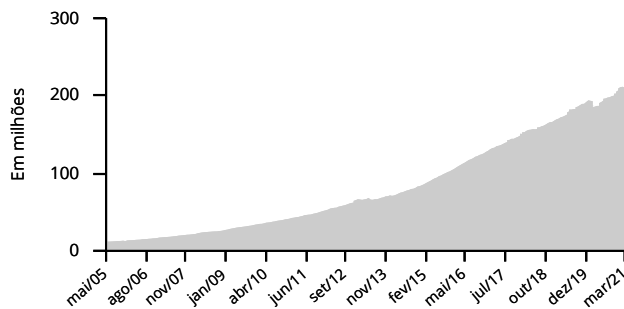
## HISTÓRICO DE RENTABILIDADE NO ANO



Mês	Abr-20	Mai-20	Jun-20	Jul-20	Ago-20	Set-20	Out-20	Nov-20	Dez-20	Jan-21	Fev-21	Mar-21	ANO	12 Meses	24 Meses
OABPrev Santa Catarina	0,47	1,39	1,36	1,44	(0,10)	0,37	0,11	2,10	1,77	(0,06)	(0,33)	0,44	0,04	9,31	11,22
Índ. Ref.	0,10	0,08	0,65	0,82	0,71	1,22	1,24	1,28	1,83	0,60	1,12	1,24	2,99	11,43	20,19
CDI	0,28	0,24	0,22	0,19	0,16	0,16	0,16	0,15	0,16	0,15	0,13	0,20	0,48	2,23	7,80
Poupança	0,22	0,22	0,17	0,13	0,13	0,12	0,12	0,12	0,12	0,12	0,12	0,12	0,35	1,69	5,65

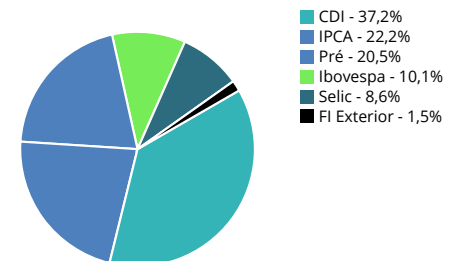
Índice de Referência INPC + 4.24% a.a.

## EVOLUÇÃO PATRIMONIAL

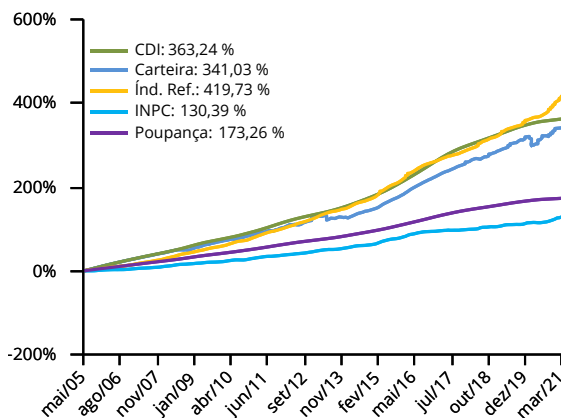


## DISTRIBUIÇÃO POR FATOR DE RISCO

Patrimônio Líquido R\$ 212.511.744,75



## HISTÓRICO DE RENTABILIDADE ACUMULADA



## POLÍTICA DE INVESTIMENTO

