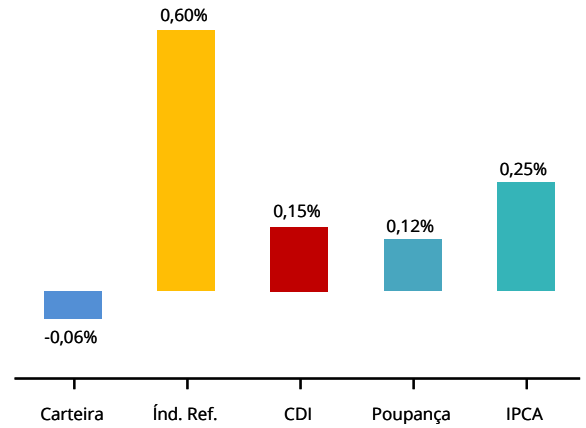


CENÁRIO ECONÔMICO

Economia Internacional: Ao longo de janeiro, a vacinação contra a Covid-19 apresentou aceleração na maior parte das principais economias. Não obstante, o processo de imunização tem enfrentado obstáculos. Na União Europeia, onde a situação tem sido mais grave, o atraso no fornecimento tem levado a uma aplicação de doses em ritmo mais lento do que noutros países – notadamente EUA e Reino Unido. O número elevado de casos – decorrente, entre outras coisas, de novas variantes com grau de transmissibilidade consideravelmente maior – tem levado à necessidade de manutenção de medidas restritivas.

Economia Brasileira: No cenário nacional, a vacinação contra a Covid-19 também foi iniciada. Apesar de perspectivas positivas para o longo prazo, o curto prazo ainda permanece cheio de desafios – principalmente no que tange à logística de produção, transporte e armazenamento de vacinas. Por aqui, o agravamento da pandemia e o fim do auxílio emergencial deterioraram as expectativas para a retomada da atividade econômica, ao passo que o cenário político permanece indefinido. Por fim, janeiro foi marcado por novas mudanças no comunicado do Copom. O comitê retirou o forward guidance – compromisso de não elevar as taxas de juros – e, com isso, deixou de se comprometer a não reduzir o grau de estímulo monetário.

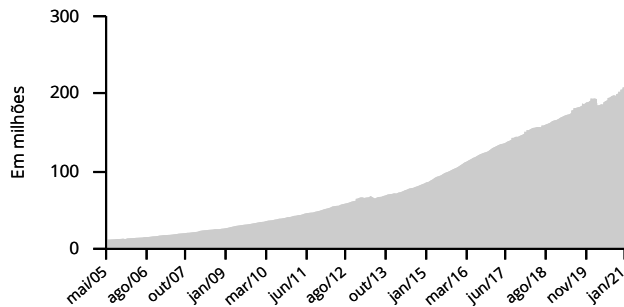
HISTÓRICO DE RENTABILIDADE NO ANO



Mês	Fev-20	Mar-20	Abr-20	Mai-20	Jun-20	Jul-20	Ago-20	Set-20	Out-20	Nov-20	Dez-20	Jan-21	ANO	12 Meses	24 Meses
OABPrev Santa Catarina	(0,84)	(3,82)	0,47	1,39	1,36	1,44	(0,10)	0,37	0,11	2,10	1,77	(0,06)	(0,06)	4,14	12,03
Índ. Ref.	0,47	0,54	0,10	0,08	0,65	0,82	0,71	1,22	1,24	1,28	1,83	0,60	0,60	9,95	19,85
CDI	0,29	0,34	0,28	0,24	0,22	0,19	0,16	0,16	0,16	0,15	0,16	0,15	0,15	2,53	8,47
Poupança	0,26	0,24	0,22	0,22	0,17	0,13	0,13	0,12	0,12	0,12	0,12	0,12	0,12	1,97	6,19

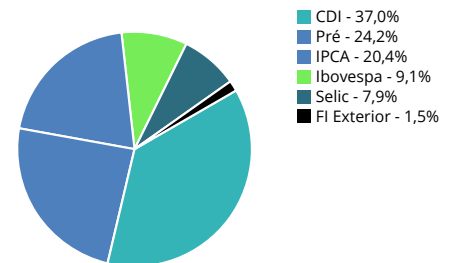
Índice de Referência INPC + 4.24% a.a.

EVOLUÇÃO PATRIMONIAL

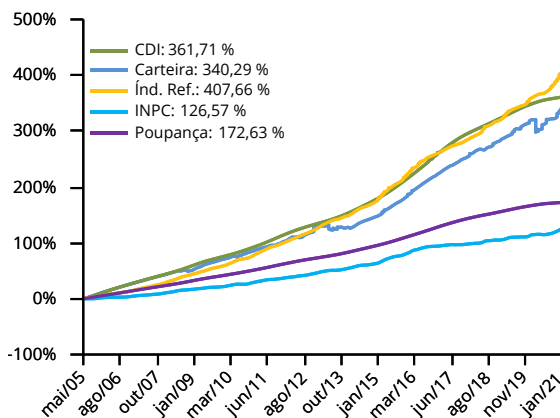


DISTRIBUIÇÃO POR FATOR DE RISCO

Patrimônio Líquido R\$ 211.144.025,11



HISTÓRICO DE RENTABILIDADE ACUMULADA



POLÍTICA DE INVESTIMENTO

