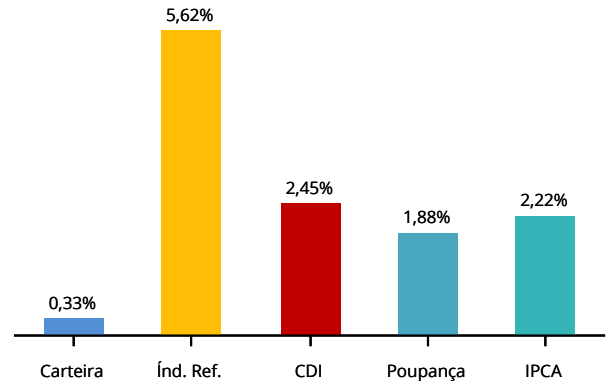


## CENÁRIO ECONÔMICO

**Economia Internacional:** No cenário externo, a incerteza em relação a trajetória da pandemia provocada pela Covid-19 continuou assolando a economia global. A segunda onda de casos na Europa foi o principal destaque negativo do mês. A retomada das políticas de lockdown deve impor um revés à continuidade da recuperação econômica de algumas das maiores economias da Europa. Embora o "Lockdown 2.0" não acarrete restrições tão severas quanto a sua primeira versão, quando somado ao aumento expressivo da incerteza, deve ser suficiente para uma nova contração da atividade no último trimestre deste ano.

**Economia Brasileira:** O mês foi marcado por relativa tranquilidade no cenário nacional. Com a aproximação das eleições municipais as atividades no congresso permaneceram paralisadas. Diante disso, o mês foi marcado por discussões acerca da vacina e por desentendimento entre participantes do governo. No que tange à economia, indicadores de confiança dos setores levantam dúvidas sobre a sustentabilidade da retomada econômica. O destaque ficou por conta do IPCA-15 que mostrou aceleração acima do esperado. Por fim, conforme o esperado, não tivemos alteração de Selic por parte do Copom, e ela permanece na sua mínima histórica de 2,0% a.a.

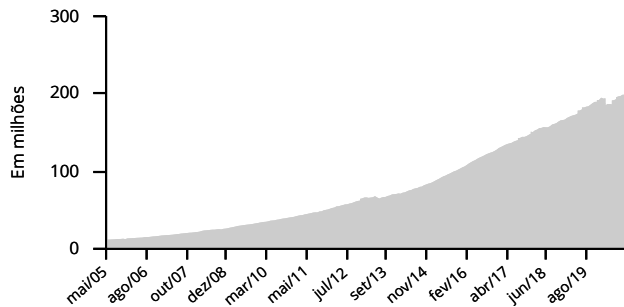
## HISTÓRICO DE RENTABILIDADE NO ANO



Mês	Nov-19	Dez-19	Jan-20	Fev-20	Mar-20	Abr-20	Mai-20	Jun-20	Jul-20	Ago-20	Set-20	Out-20	ANO	12 Meses	24 Meses
OABPrev Santa Catarina	(0,12)	1,45	0,05	(0,84)	(3,82)	0,47	1,39	1,36	1,44	(0,10)	0,37	0,11	0,33	1,66	10,11
Índ. Ref.	0,87	1,57	0,55	0,47	0,54	0,10	0,08	0,65	0,82	0,71	1,22	0,35	5,62	8,21	16,16
CDI	0,38	0,38	0,38	0,29	0,34	0,28	0,24	0,22	0,19	0,16	0,16	0,16	2,45	3,22	9,63
Poupança	0,32	0,29	0,26	0,26	0,24	0,22	0,22	0,17	0,13	0,13	0,12	0,12	1,88	2,49	7,10

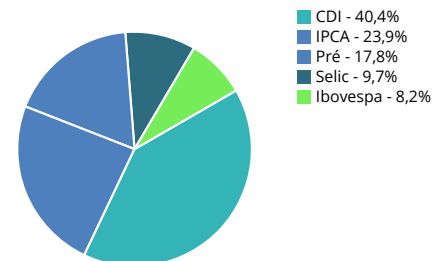
Índice de Referência INPC + 4,24% a.a.

## EVOLUÇÃO PATRIMONIAL

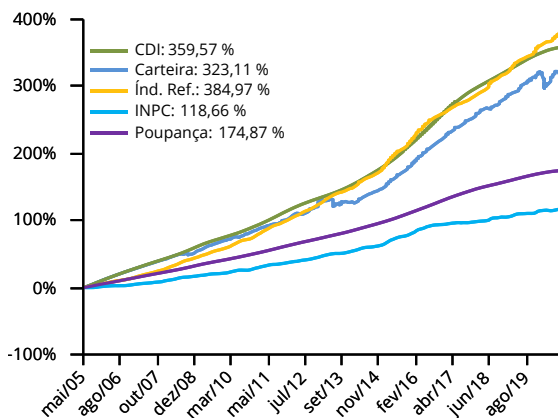


## DISTRIBUIÇÃO POR FATOR DE RISCO

Patrimônio Líquido R\$ 199.813.193,65



## HISTÓRICO DE RENTABILIDADE ACUMULADA



## POLÍTICA DE INVESTIMENTO

