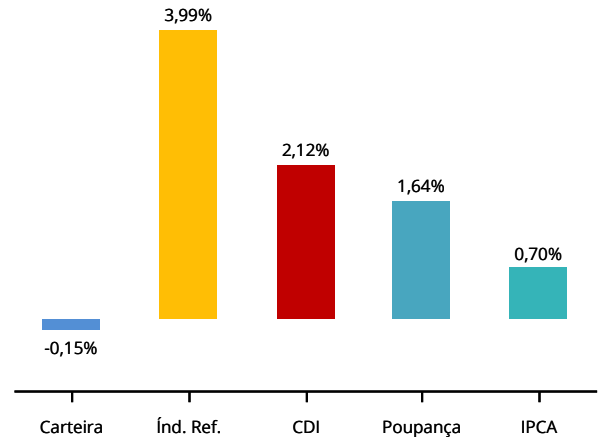


## CENÁRIO ECONÔMICO

**Economia Internacional:** Ao longo de agosto, o número de novos casos confirmados de Covid-19 caiu significativamente nos EUA, embora tenha crescido de maneira acentuada em regiões da Europa e Ásia. No entanto, o principal destaque do mês foi a apresentação do novo framework do Fed (BC norte-americano). As mudanças anunciadas pelo Fed dizem respeito aos seus objetivos de longo prazo: estabilidade de preços e emprego máximo. Com relação ao primeiro destes objetivos, o Fed ajustou sua estratégia e passará a buscar "uma inflação média de 2% ao longo do tempo".

**Economia Brasileira:** No cenário nacional, o mês de agosto mostrou indícios de estabilidade da propagação da pandemia. No cenário econômico, os dados recentes de atividade seguem mostrando recuperação acelerada. No que diz respeito à política monetária, o Copom reduziu a taxa básica de juros (Selic) de 2,25% a.a. para 2,00% a.a. O comunicado e as projeções de inflação divulgadas pelo comitê corroboram a expectativa de manutenção da taxa Selic neste patamar até o final de 2021. No cenário político, o mês foi marcado por instabilidades no que diz respeito à sustentabilidade fiscal.

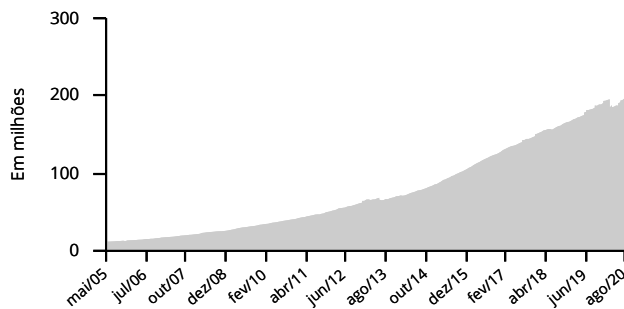
## HISTÓRICO DE RENTABILIDADE NO ANO



Mês	Set-19	Out-19	Nov-19	Dez-19	Jan-20	Fev-20	Mar-20	Abr-20	Mai-20	Jun-20	Jul-20	Ago-20	ANO	12 Meses	24 Meses
OABPrev Santa Catarina	1,17	0,60	(0,12)	1,45	0,05	(0,84)	(3,82)	0,47	1,39	1,36	1,44	(0,10)	(0,15)	2,97	11,41
Índ. Ref.	0,30	0,42	0,87	1,57	0,55	0,47	0,54	0,10	0,08	0,65	0,82	0,71	3,99	7,31	16,09
CDI	0,47	0,48	0,38	0,38	0,38	0,29	0,34	0,28	0,24	0,22	0,19	0,16	2,12	3,88	10,40
Poupança	0,34	0,34	0,32	0,29	0,26	0,26	0,24	0,22	0,22	0,17	0,13	0,13	1,64	2,96	7,64

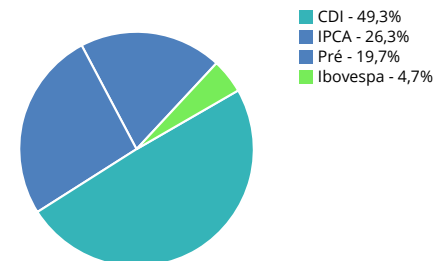
Índice de Referência INPC + 4.24% a.a.

## EVOLUÇÃO PATRIMONIAL

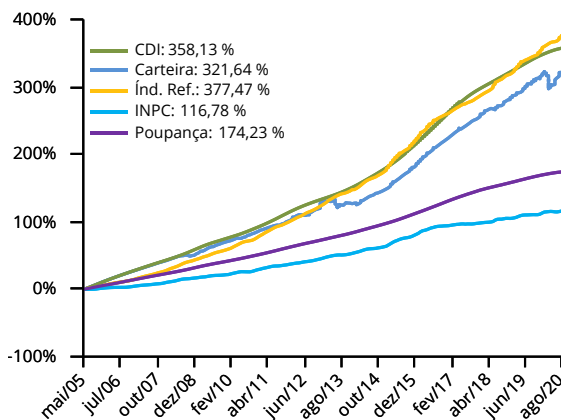


## DISTRIBUIÇÃO POR FATOR DE RISCO

Patrimônio Líquido R\$ 197.991.883,61



## HISTÓRICO DE RENTABILIDADE ACUMULADA



## POLÍTICA DE INVESTIMENTO

