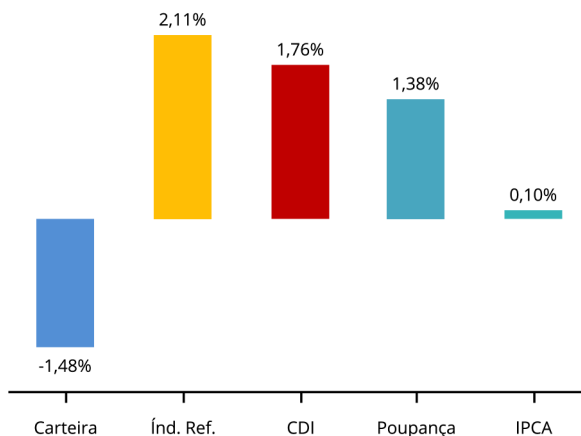


### CENÁRIO ECONÔMICO

**Economia Internacional:** Ao longo de junho, a divulgação de alguns indicadores econômicos sinalizou que o pior momento para a economia global já pode ter sido superado. A partir da metade do mês, no entanto, um crescimento expressivo de casos de Covid-19 em alguns estados dos EUA levou à preocupação sobre uma eventual 2ª onda de casos do novo coronavírus. Os riscos relacionados à essa nova onda devem permanecer até que se tenha uma vacina ou tratamento amplamente disponível para a utilização – o que é esperado que ocorra em meados de 2021. Entretanto, mesmo no caso de uma nova onda de coronavírus, medidas duras de restrição à movimentação de pessoas podem não ser retomadas.

**Economia Brasileira:** No Brasil, passamos de 1 milhão de casos confirmados e mais de 50 mil mortes provocadas pela COVID-19. Dados antecedentes e de atividade econômica, entretanto, mostram que o pior dos efeitos da pandemia sobre a economia brasileira parece ter ficado para trás. No que tange a política monetária, o Banco Central reduziu a taxa Selic de 3,0% a.a para 2,25% a.a, conforme esperado pelo mercado. Comunicados do BCB e a perspectiva de inflação em patamares confortáveis corroboram nossa expectativa de mais um corte de 0,25 p.p. na próxima reunião, de modo que a Selic permanecerá em 2,0% a.a até o final de 2021. No cenário político, ambiente se mostra mais ameno e com expectativas favoráveis ao andamento das reformas essenciais.

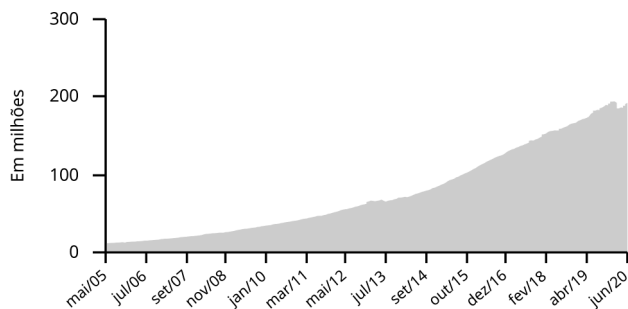
### HISTÓRICO DE RENTABILIDADE NO ANO



Mês	Jul-19	Ago-19	Set-19	Out-19	Nov-19	Dez-19	Jan-20	Fev-20	Mar-20	Abr-20	Mai-20	Jun-20	ANO	12 Meses	24 Meses
OABPrev Santa Catarina	0,76	0,32	1,17	0,60	(0,12)	1,45	0,05	(0,84)	(3,82)	0,47	1,39	1,36	(1,48)	2,71	11,60
Índ. Ref.	0,48	0,48	0,30	0,42	0,87	1,57	0,55	0,47	0,54	0,10	0,08	0,35	2,11	6,38	15,27
CDI	0,57	0,50	0,47	0,48	0,38	0,38	0,38	0,29	0,34	0,28	0,24	0,22	1,76	4,62	11,23
Poupança	0,37	0,37	0,34	0,34	0,32	0,29	0,26	0,26	0,24	0,22	0,22	0,17	1,38	3,45	8,16

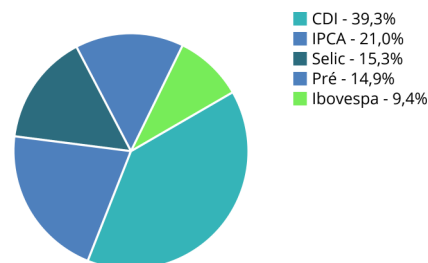
Índice de Referência INPC + 4.24% a.a.

### EVOLUÇÃO PATRIMONIAL

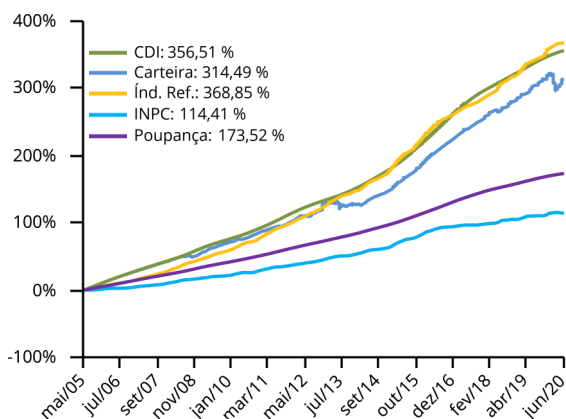


### DISTRIBUIÇÃO POR FATOR DE RISCO

Patrimônio Líquido R\$ 193.060.535,54



### HISTÓRICO DE RENTABILIDADE ACUMULADA



### POLÍTICA DE INVESTIMENTO

