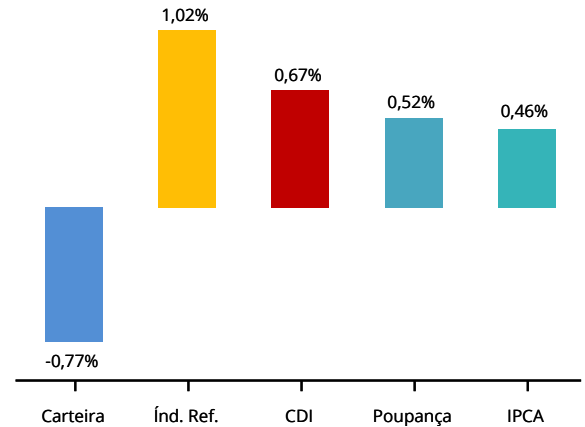


CENÁRIO ECONÔMICO

Economia Internacional: O Covid-19 provavelmente será o maior desafio para os policy makers desde a grande crise financeira de 2008. Além do impacto humano severo, os efeitos sobre a economia global são de difícil mensuração, tendo em vista a dinâmica de propagação do novo coronavírus. O grande número de casos de Covid-19 fora da China – sobretudo na Coreia do Sul, Itália e Irã – promoveu uma forte correção nos preços de ativos, que se deveu, sobretudo, à percepção de que o problema epidemiológico não ficaria restrito apenas à economia chinesa. Acreditamos que o potencial dano econômico, relacionado à propagação para um número ainda maior de países, seja muito significativo, de modo que o crescimento global neste ano deva ser o mais lento desde a crise de 2008.

Economia Brasileira: No cenário nacional, assim como no mês de janeiro, o mercado local seguiu a tendência mundial, e o mês não foi positivo. Além de dados econômicos abaixo das expectativas, indicando um crescimento gradual mais lento do que o esperado, o novo coronavírus deve impactar negativamente a economia brasileira. Revisamos nossa projeção de crescimento de 2,1% para 1,6%, refletindo impactos nas exportações, na produção e nos investimentos causados pela doença. No cenário político, as Reformas Tributária e Administrativa, que poderiam ajudar a alavancar a atividade econômica, não avançaram significativamente, e aumentaram as instabilidades e tensões políticas entre o congresso e o executivo.

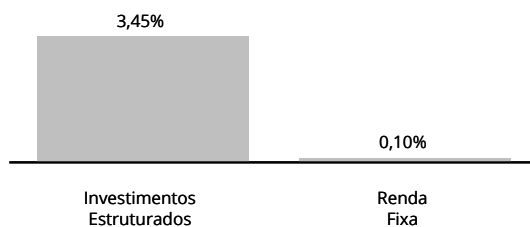
HISTÓRICO DE RENTABILIDADE NO ANO



Mês	Mar-19	Abr-19	Mai-19	Jun-19	Jul-19	Ago-19	Set-19	Out-19	Nov-19	Dez-19	Jan-20	Fev-20	ANO	12 Meses	24 Meses
OABPrev Santa Catarina	0,35	0,46	0,90	0,90	0,76	0,32	1,17	0,60	(0,12)	1,45	0,05	(0,82)	(0,77)	6,18	13,68
Índ. Ref.	1,14	1,01	0,57	0,32	0,48	0,48	0,30	0,42	0,87	1,57	0,55	0,47	1,02	8,50	18,41
CDI	0,47	0,52	0,54	0,47	0,57	0,50	0,47	0,48	0,38	0,38	0,38	0,29	0,67	5,58	12,35
Poupança	0,37	0,37	0,37	0,37	0,37	0,37	0,34	0,34	0,32	0,29	0,26	0,26	0,52	4,11	8,87

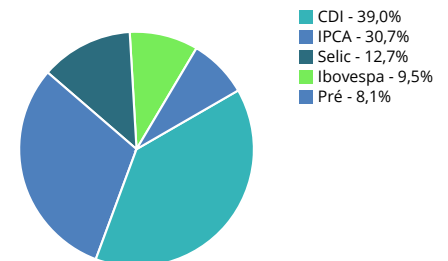
Índice de Referência INPC + 4.24% a.a.

RENTABILIDADE POR CATEGORIA (NO MÊS)

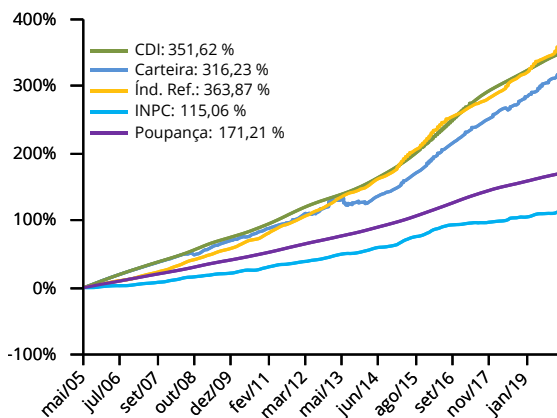


DISTRIBUIÇÃO POR FATOR DE RISCO

Patrimônio Líquido R\$ 193.056.439,18



HISTÓRICO DE RENTABILIDADE ACUMULADA



POLÍTICA DE INVESTIMENTO

