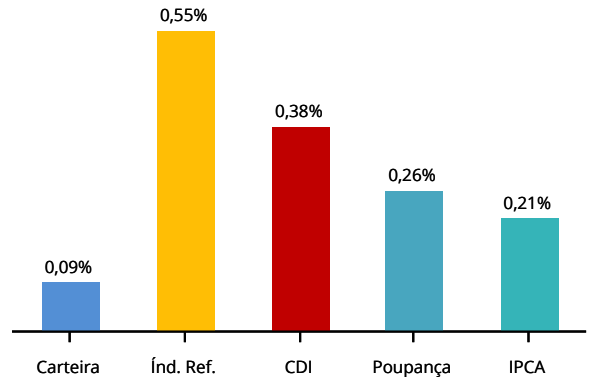


CENÁRIO ECONÔMICO

Economia Internacional: O cenário benigno para a economia global, com redução das incertezas relacionadas à guerra comercial entre EUA e China e à saída do Reino Unido da União Europeia, enfrentou, no primeiro mês de 2020, dois desafios importantes: o aumento das tensões geopolíticas e o surgimento de um novo coronavírus. Ainda é cedo para se ter uma dimensão precisa do impacto econômico do coronavírus, uma vez que vários aspectos do vírus permanecem desconhecidos. A princípio, a economia chinesa deve apresentar uma forte desaceleração no primeiro trimestre do ano. Acreditamos que, caso ocorra alguma estabilização no número de novas infecções pelo vírus no segundo trimestre, o crescimento econômico da China neste ano não deve ser tão comprometido (ficando próximo de 5,5%).

Economia Brasileira: O cenário nacional, sem a ocorrência de grandes eventos que impulsionassem o mercado local, seguiu a tendência dos mercados globais ao longo do mês. Por aqui, não há nenhuma confirmação do Coronavírus, mas há cerca de 12 casos suspeitos que estão sendo investigados. Com relação aos indicadores econômicos, janeiro foi um mês de sinais mistos. Apesar de indicadores de atividade deprecionarem, dados de emprego, de inflação e dados fiscais mostraram-se positivos.

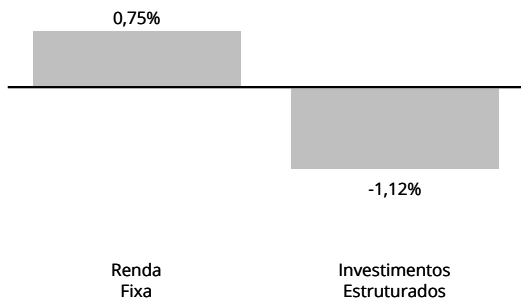
HISTÓRICO DE RENTABILIDADE NO ANO



Mês	Fev-19	Mar-19	Abr-19	Mai-19	Jun-19	Jul-19	Ago-19	Set-19	Out-19	Nov-19	Dez-19	Jan-20	ANO	12 Meses	24 Meses
OABPrev Santa Catarina	0,52	0,35	0,49	1,05	0,93	0,81	0,37	1,23	0,65	(0,08)	1,52	0,09	0,09	8,20	16,29
Índ. Ref.	0,93	1,14	1,01	0,57	0,32	0,48	0,48	0,30	0,42	0,87	1,57	0,55	0,55	9,00	18,49
CDI	0,49	0,47	0,52	0,54	0,47	0,57	0,50	0,47	0,48	0,38	0,38	0,38	0,38	5,79	12,54
Poupança	0,37	0,37	0,37	0,37	0,37	0,37	0,37	0,34	0,34	0,32	0,29	0,26	0,26	4,23	9,02

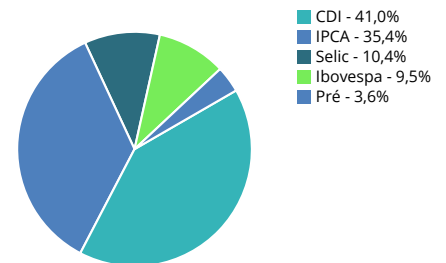
Índice de Referência INPC + 4.24% a.a.

RENTABILIDADE POR CATEGORIA (NO MÊS)

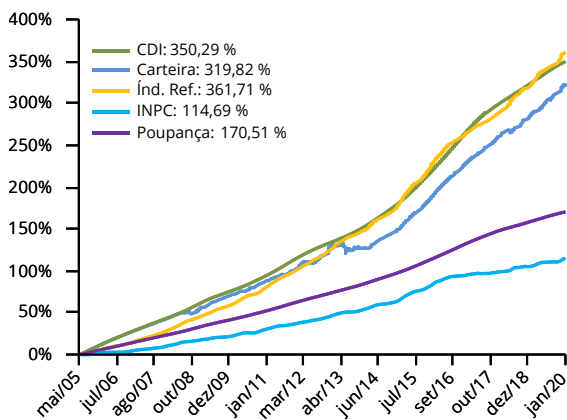


DISTRIBUIÇÃO POR FATOR DE RISCO

Patrimônio Líquido R\$ 193.856.155,87



HISTÓRICO DE RENTABILIDADE ACUMULADA



POLÍTICA DE INVESTIMENTO

