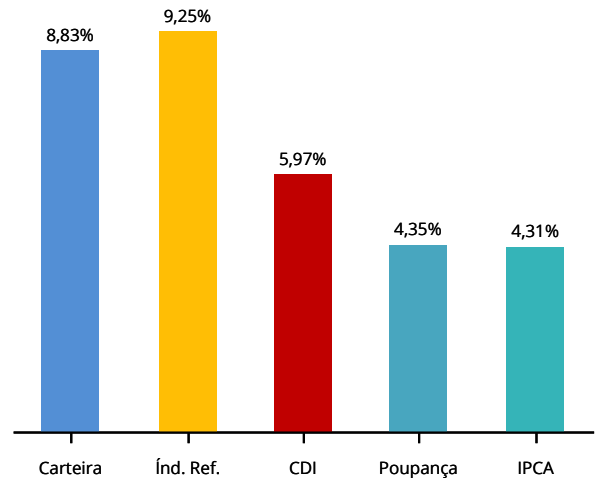


CENÁRIO ECONÔMICO

Economia Internacional: Em dezembro, foram concluídas as negociações para a Fase 1 do acordo comercial entre Estados Unidos e China. Outros destaques no cenário internacional foram os desdobramentos do impeachment do presidente americano, Donald Trump, e a vitória expressiva do premiê Boris Johnson nas eleições para o parlamento do Reino Unido. Sobre a Fase 1 do acordo comercial, o lado americano não aplicou as tarifas que estavam previstas para entrar em vigor no dia 15/12 e reduziram de 15% para 7,5% as tarifas incidentes sobre aproximadamente US\$ 120 bilhões em mercadorias importadas do país asiático. A China, por sua vez, se comprometeu a comprar um grande volume de produtos americanos (em especial agrícolas) e a aumentar a proteção dos direitos de propriedade intelectual.

Economia Brasileira: No cenário nacional, os principais destaques do mês foram a divulgação do PIB relativo ao 3º trimestre de 2019 e a decisão de política monetária pelo Copom. Também se destacaram a alta do preço da carne bovina e a aprovação de algumas medidas pelo Congresso Nacional, antes do recesso parlamentar. Com relação à atividade econômica, o PIB brasileiro apresentou crescimento de 0,6% no 3º trimestre de 2019, valor que superou as nossas expectativas (0,5%) e o consenso do mercado (0,4%).

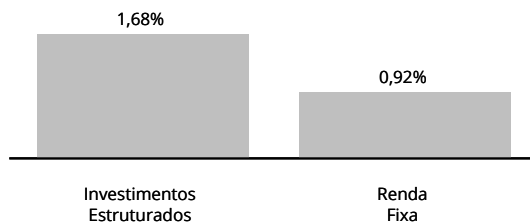
HISTÓRICO DE RENTABILIDADE NO ANO



Mês	Jan-19	Fev-19	Mar-19	Abr-19	Mai-19	Jun-19	Jul-19	Ago-19	Set-19	Out-19	Nov-19	Dez-19	ANO	12 Meses	24 Meses
OABPrev Santa Catarina	1,21	0,49	0,35	0,46	0,90	0,90	0,76	0,32	1,17	0,60	(0,12)	1,45	8,83	8,83	16,27
Índ. Ref.	0,79	0,93	1,14	1,01	0,57	0,32	0,48	0,48	0,30	0,42	0,87	1,57	9,25	9,25	18,61
CDI	0,54	0,49	0,47	0,52	0,54	0,47	0,57	0,50	0,47	0,48	0,38	0,38	5,97	5,97	12,77
Poupança	0,37	0,37	0,37	0,37	0,37	0,37	0,37	0,37	0,34	0,34	0,32	0,29	4,35	4,35	9,18

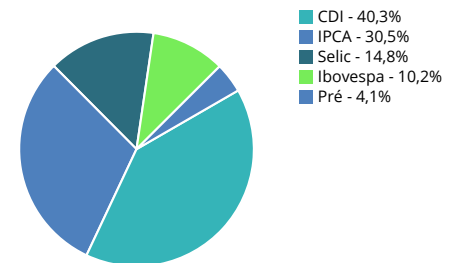
Índice de Referência INPC + 4.24%

RENTABILIDADE POR CATEGORIA (NO MÊS)

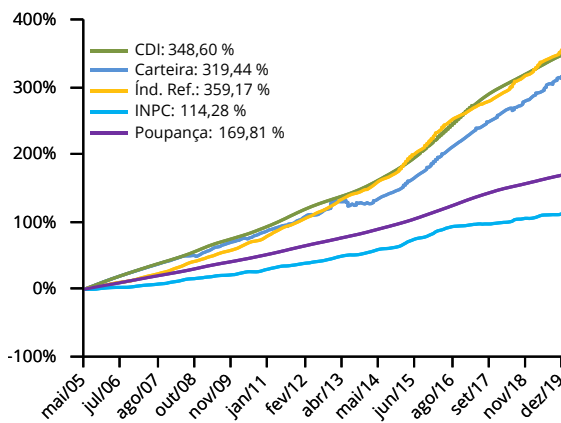


DISTRIBUIÇÃO POR FATOR DE RISCO

Patrimônio Líquido R\$ 193.312.243,49



HISTÓRICO DE RENTABILIDADE ACUMULADA



POLÍTICA DE INVESTIMENTO

