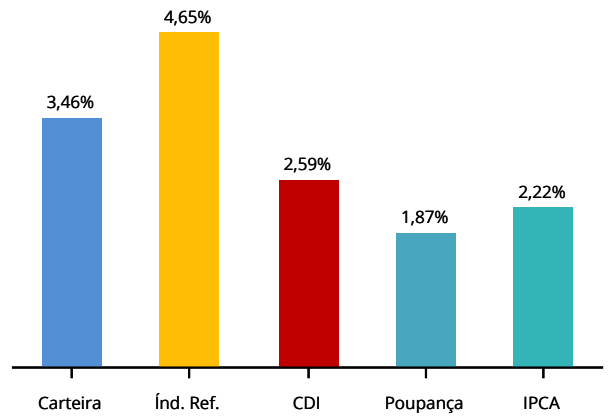


CENÁRIO ECONÔMICO

Economia Internacional: Um novo ciclo de afrouxamento monetário foi iniciado em maio, com a redução da taxa básica de juros da Nova Zelândia, que caiu de 1,75% para 1,5%. Acreditamos que este corte foi o primeiro dentro de um processo de redução global de juros, que deve ser o principal marco de 2019. No que diz respeito à trade war, o tom das conversas entre Estados Unidos e China piorou muito ao longo de maio, em especial porque a China ameaçou utilizar seu domínio sobre terras raras como arma na disputa, de modo a retaliar o fato de os EUA terem adicionado à sua "lista negra de comércio" a Huawei, empresa chinesa de tecnologia. Para piorar, no final do mês, Donald Trump adicionou ainda mais incerteza quando resolveu voltar a atacar o México em sua guerra comercial.

Economia Brasileira: No Brasil, maio foi marcado pelas discussões na Comissão Especial a respeito da Reforma da Previdência e por sucessivas revisões no PIB para baixo – já havíamos anunciado na carta de abril que esperamos crescimento de 0,9% para o Brasil neste ano. Agora vemos que esta expectativa possui viés de baixa, e projetamos um crescimento de 1,8% em 2020. Provavelmente de junho em diante teremos um período de revisão pra baixo da inflação, tanto para este ano, como para 2020, por parte de economistas e do mercado.

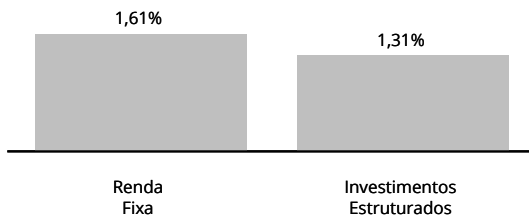
HISTÓRICO DE RENTABILIDADE NO ANO



Mês	Jun-18	Jul-18	Ago-18	Set-18	Out-18	Nov-18	Dez-18	Jan-19	Fev-19	Mar-19	Abr-19	Mai-19	ANO	12 Meses	24 Meses
OABPrev Santa Catarina	(0,18)	1,13	0,39	0,50	1,16	0,47	0,38	1,21	0,49	0,35	0,46	0,90	3,46	7,49	16,63
Índ. Ref.	1,84	0,68	0,45	0,67	0,83	0,14	0,53	0,79	0,93	1,14	1,01	0,69	4,65	10,13	17,60
CDI	0,52	0,54	0,57	0,47	0,54	0,49	0,49	0,54	0,49	0,47	0,52	0,54	2,59	6,37	14,52
Poupança	0,37	0,37	0,37	0,37	0,37	0,37	0,37	0,37	0,37	0,37	0,37	0,37	1,87	4,55	10,55

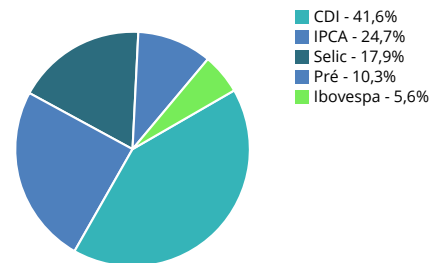
Índice de Referência INPC + 5%

RENTABILIDADE POR CATEGORIA (NO MÊS)

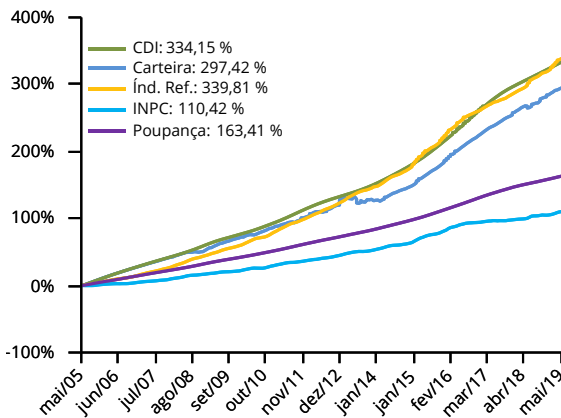


DISTRIBUIÇÃO POR FATOR DE RISCO

Patrimônio Líquido R\$ 178.052.792,41



HISTÓRICO DE RENTABILIDADE ACUMULADA



POLÍTICA DE INVESTIMENTO

