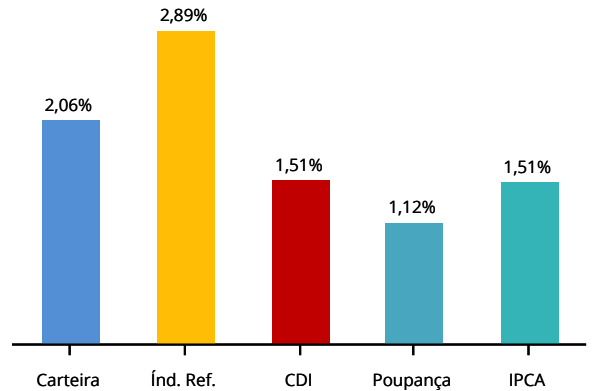


## CENÁRIO ECONÔMICO

**Economia Internacional:** A desaceleração da economia global foi consenso nos comunicados de uma série de Bancos Centrais. Além do Fed, os Bancos Centrais do Reino Unido, australiano, mexicano, neozelandês e sul-africano mostraram preocupação com a redução do crescimento em todo o mundo. Estes Bancos Centrais vêm demonstrando propensão a manter suas políticas monetária mais frouxas em comparação há alguns meses a seu forward guidance anterior. Esta preocupação nos parece claramente acertada.

**Economia Brasileira:** No Brasil, a deterioração da relação entre Executivo e Legislativo foi o fato mais importante para a economia e os mercados em março. O presidente Jair Bolsonaro manteve seu discurso pré-eleitoral e continuou mostrando não entender a diferença entre Presidencialismo de Coalização e o pior tipo de velha política. A prisão preventiva do ex-presidente Michel Temer serviu de combustível para a narrativa de Bolsonaro: enquanto estava no Chile, o presidente afirmou que o Brasil tinha dois ex-presidentes presos por causa da maneira como faziam política - o que não é verdade.

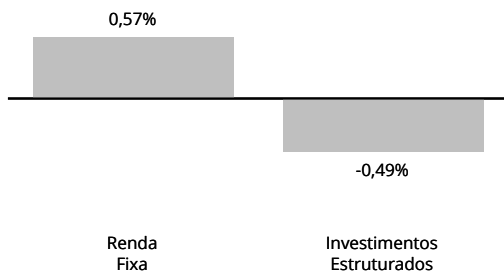
## HISTÓRICO DE RENTABILIDADE NO ANO



Mês	Abr-18	Mai-18	Jun-18	Jul-18	Ago-18	Set-18	Out-18	Nov-18	Dez-18	Jan-19	Fev-19	Mar-19	ANO	12 Meses	24 Meses
OABPrev Santa Catarina	0,55	0,05	(0,18)	1,13	0,39	0,50	1,16	0,47	0,38	1,21	0,49	0,35	2,06	6,67	16,46
Índ. Ref.	0,62	0,84	1,84	0,68	0,45	0,67	0,83	0,14	0,53	0,79	0,93	1,14	2,89	9,86	17,04
CDI	0,52	0,52	0,52	0,54	0,57	0,47	0,54	0,49	0,49	0,54	0,49	0,47	1,51	6,34	15,26
Poupança	0,37	0,37	0,37	0,37	0,37	0,37	0,37	0,37	0,37	0,37	0,37	0,37	1,12	4,55	10,92

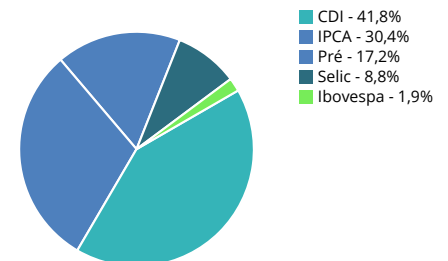
Índice de Referência INPC + 5%

## RENTABILIDADE POR CATEGORIA (NO MÊS)

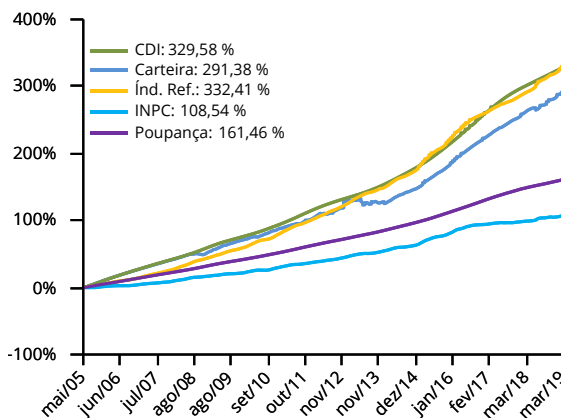


## DISTRIBUIÇÃO POR FATOR DE RISCO

Patrimônio Líquido R\$ 172.663.567,25



## HISTÓRICO DE RENTABILIDADE ACUMULADA



## POLÍTICA DE INVESTIMENTO

