

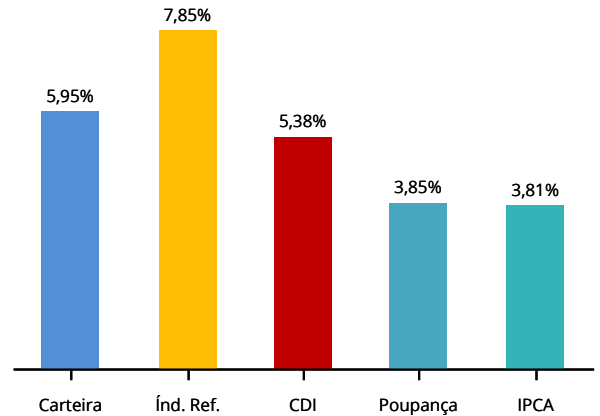
### CENÁRIO ECONÔMICO

**Economia Brasileira:** Outubro não foi um mês de novos temas no cenário global. A redução de liquidez nas economias avançadas prosseguiu, bem como as negociações entre a economia americana e chinesa a respeito de seus termos de comércio. As eleições de meio de mandato nos Estados Unidos, logo no início de novembro, relembram aos analistas os riscos políticos corridos pelo presidente Donald Trump. No Brasil, a corrida eleitoral terminou com Bolsonaro eleito presidente, partidos políticos tradicionais enfraquecidos no Congresso e uma elevada fragmentação partidária. O cenário local é, grosso modo, positivo e dependerá intimamente da força de Paulo Guedes no governo Bolsonaro e da capacidade de articulação deste governo com o Congresso.

**Renda Fixa:** Vimos em outubro um aumento das incertezas para a economia americana, o que iniciou um movimento de fly to quality ao redor do globo, fazendo as taxas de juros futuras americanas perderem rendimento apesar do discurso cada vez mais hawk do FED. Aqui no Brasil, o Copom ameniza o discurso e afirma que o balanço de riscos mudou, tanto pela forte valorização do real este mês quanto pela melhora das perspectivas das reformas estruturais.

**Renda Variável:** No Ibovespa temos ventos relativamente favoráveis. O índice sobe 14% no ano, sendo 10% destes, em outubro, muito em cima da expectativa de vitória de Bolsonaro que se confirmou, existindo desta forma num futuro recente pautas para ajuste fiscal, privatizações, lastreadas pelo conhecimento do futuro Ministro da Fazenda Paulo Guedes. Somado à forte possibilidade de manutenção dos juros em patamares baixos por conta das pressões inflacionárias sob controle, temos boas expectativas de que o mercado acionário evoluirá com o fim da recessão e volta do crescimento.

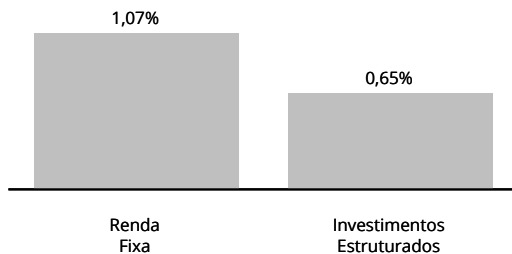
### HISTÓRICO DE RENTABILIDADE NO ANO



Mês	Nov-17	Dez-17	Jan-18	Fev-18	Mar-18	Abr-18	Mai-18	Jun-18	Jul-18	Ago-18	Set-18	Out-18	ANO	12 Meses	24 Meses
OABPrev Santa Catarina	0,54	1,06	0,94	0,55	0,72	0,55	0,05	(0,18)	1,13	0,39	0,50	1,16	5,95	7,64	18,46
Índ. Ref.	0,57	0,65	0,66	0,53	0,48	0,62	0,84	1,84	0,68	0,45	0,67	0,83	7,85	9,16	16,70
CDI	0,57	0,54	0,58	0,46	0,53	0,52	0,52	0,52	0,54	0,57	0,47	0,54	5,38	6,55	18,35
Poupança	0,50	0,50	0,40	0,40	0,39	0,37	0,37	0,37	0,37	0,37	0,37	0,37	3,85	4,89	12,39

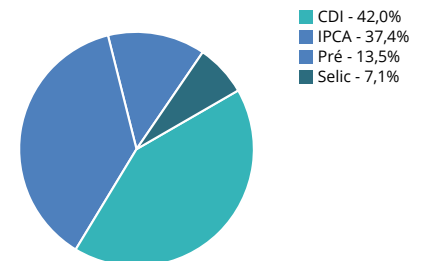
Índice de Referência INPC + 5%

### RENTABILIDADE POR CATEGORIA (NO MÊS)

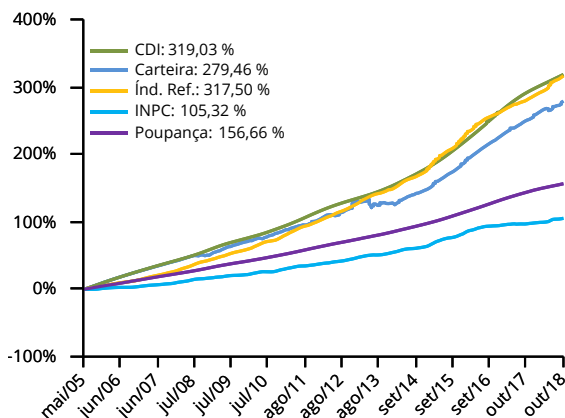


### DISTRIBUIÇÃO POR FATOR DE RISCO

Patrimônio Líquido R\$ 165.341.613,84



### HISTÓRICO DE RENTABILIDADE ACUMULADA



### POLÍTICA DE INVESTIMENTO

