

### CENÁRIO ECONÔMICO

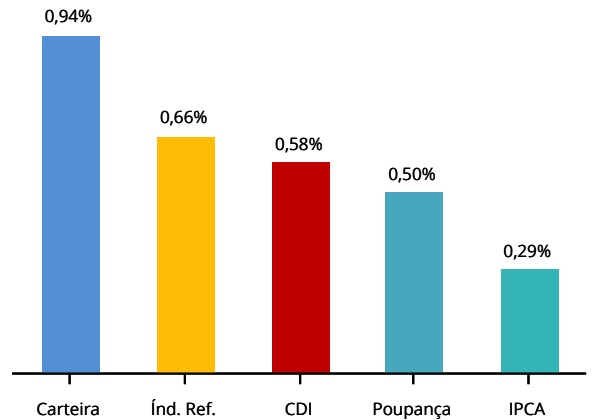
**Economia Internacional:** O Banco Central americano manteve os juros estáveis entre 1,25% e 1,50% a.a. Em fevereiro, o Banco será conduzido pelo novo presidente, Jerome Powell, e a expectativa é de que haja três aumentos de juros em 2018. Na Zona do Euro, a expectativa de crescimento para o ano de 2018 se mantém em torno de 2,5%. Na China, o crescimento ficou acima da meta estabelecida pelo governo.

**Economia Brasileira:** No Brasil, o mês foi de expectativa pelo julgamento do processo contra o ex-presidente Lula, que terminou com a pena aumentada pelos desembargadores do TRF-4, o tornando inelegível e reduzindo as tensões no mercado. Em fevereiro, teremos o Copom cortando a Selic para 6,75%, dos 7,00% correntes e ainda acreditamos que haverá condições de um novo corte da Selic na reunião de março. Como estamos vendo o hiato do produto ainda bastante grande, acreditamos, agora, que a Selic só voltará a ser elevada no segundo semestre de 2019.

**Renda Fixa:** Vimos um movimento forte de alta dos juros de 10 anos e do S&P no exterior. Já no Brasil, houve fluxo recorde de estrangeiros na primeira semana do mês, intensificado pela condenação do ex-presidente Lula, levando os mercados à euforia, com dólar chegando a atingir R\$ 3,12 e 87 mil pontos no IBOV. Nos juros, o mercado continuou perdendo prêmio.

**Renda Variável:** O mês foi positivo para os ativos locais, influenciado pelo cenário internacional positivo e liquidez corrente para os países emergentes, apreciação das commodities (petróleo, celulose e minério de ferro) e a condenação unânime de Lula em 2ª instância.

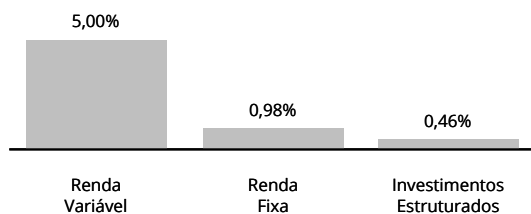
### HISTÓRICO DE RENTABILIDADE NO ANO



Mês	Fev-17	Mar-17	Abr-17	Mai-17	Jun-17	Jul-17	Ago-17	Set-17	Out-17	Nov-17	Dez-17	Jan-18	ANO	12 Meses	24 Meses
OABPrev Santa Catarina	0,89	0,95	0,63	0,59	0,76	0,77	0,93	0,69	0,64	0,54	1,06	0,94	0,94	9,80	24,25
Índ. Ref.	0,59	0,77	0,43	0,79	0,11	0,58	0,42	0,37	0,78	0,57	0,65	0,66	0,66	6,91	18,37
CDI	0,86	1,05	0,79	0,93	0,81	0,80	0,80	0,64	0,64	0,57	0,54	0,58	0,58	9,38	24,73
Poupança	0,53	0,65	0,50	0,58	0,55	0,56	0,55	0,50	0,50	0,50	0,50	0,50	0,50	6,62	15,52

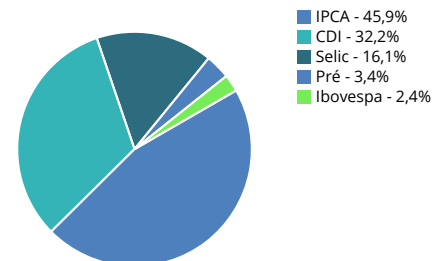
Índice de Referência INPC + 5%

### RENTABILIDADE POR CATEGORIA (NO MÊS)

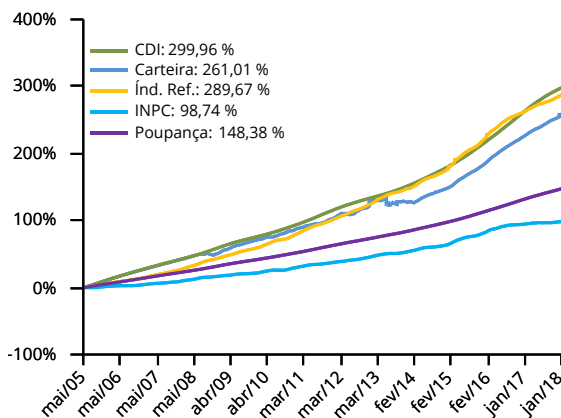


### DISTRIBUIÇÃO POR FATOR DE RISCO

Patrimônio Líquido R\$ 152.839.545,62



### HISTÓRICO DE RENTABILIDADE ACUMULADA



### POLÍTICA DE INVESTIMENTO

