

CENÁRIO ECONÔMICO

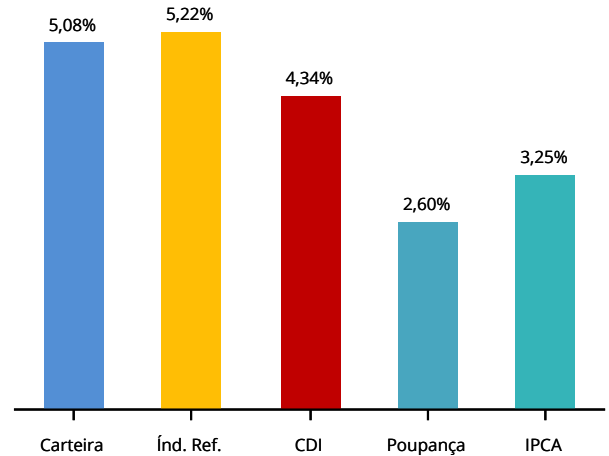
Economia Internacional: Abril foi o mês no qual mantivemos nossa visão para as principais economias mundiais. Identificamos uma probabilidade ainda maior de os principais Bancos Centrais do mundo aumentarem suas acomodações monetárias.

Economia Brasileira: No Brasil, o processo de impeachment contra Dilma Rousseff foi certamente o principal destaque do mês. A Câmara dos Deputados aprovou a abertura do processo com 367 votos (seriam necessários 342). Para que Dilma seja afastada, resta agora a aprovação do processo pelo Senado, o que deve ocorrer na segunda semana de maio. Como consequência, Michel Temer assumirá o comando do país. Este afastamento tem prazo máximo de 180 dias, quando o Senado votará definitivamente pelo impeachment. Em nossa opinião, Dilma não tem qualquer condição de recuperar seu mandato.

Renda Fixa: O cenário político foi a principal influência no bom desempenho dos mercados de moedas e juros no Brasil. Por outro lado, não podemos receber essa mudança de governo com muita euforia pois os fundamentos do Brasil continuam muito ruins. Temer terá um caminho difícil para aprovar as mudanças necessárias para colocar o Brasil em uma rota definitiva de crescimento, uma vez que a maioria das mudanças têm natureza impopular.

Renda Variável: A melhora dos dados na China (ainda que promovida por estímulos do governo) e a falta de pressa do FED para voltar a subir os juros nos EUA, promoveram a continuidade do rally de valorização de commodities como petróleo (14%) e minério de ferro (23%). Por consequência disso, as principais bolsas também experimentaram desempenhos positivos no mês. No front doméstico, o Ibovespa surfou neste cenário externo favorável, além de capitalizar o aumento nas expectativas em relação ao impeachment, que acabou sendo o principal motivo da alta de 7,70% no mês.

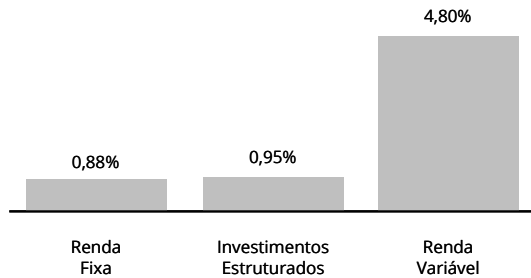
HISTÓRICO DE RENTABILIDADE NO ANO



Mês	Mai-15	Jun-15	Jul-15	Ago-15	Set-15	Out-15	Nov-15	Dez-15	Jan-16	Fev-16	Mar-16	Abr-16	ANO	12 Meses	24 Meses
OABPrev Santa Catarina	1,04	1,19	1,24	0,87	0,97	1,18	1,08	1,52	1,26	1,38	1,19	1,15	5,08	15,02	28,92
Índ. Ref.	1,38	1,18	1,03	0,66	0,92	1,18	1,50	1,33	1,90	1,32	0,87	1,03	5,22	15,28	31,16
CDI	0,98	1,07	1,18	1,11	1,11	1,11	1,06	1,16	1,05	1,00	1,16	1,05	4,34	13,85	26,83
Poupança	0,61	0,68	0,73	0,69	0,69	0,68	0,63	0,73	0,63	0,60	0,72	0,63	2,60	8,33	16,12

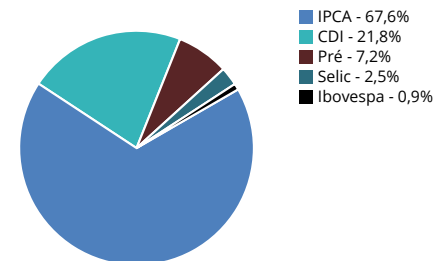
Índice de Referência INPC + 5%

RENTABILIDADE POR CATEGORIA (NO MÊS)

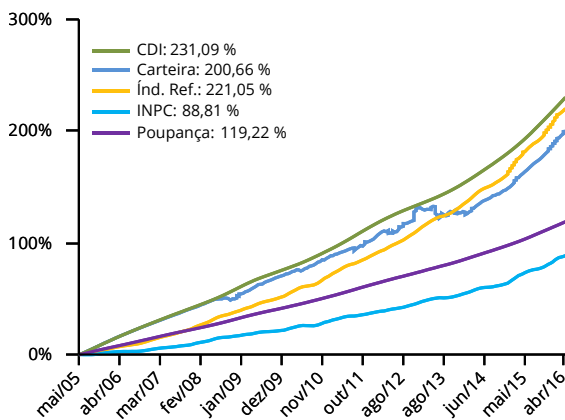


DISTRIBUIÇÃO POR FATOR DE RISCO

Patrimônio Líquido R\$ 115.126.423,88



HISTÓRICO DE RENTABILIDADE ACUMULADA



POLÍTICA DE INVESTIMENTO

